



Luego de que se reportaran inconvenientes con algunas actualizaciones de Windows, **NO SE PUEDEN REALIZAR IMPRESIONES CON ALGUNOS MODELOS DE IMPRESORAS MATRICIALES...**

Por ello en este instructivo se detalla como poder imprimir correctamente hasta que las empresas Microsoft y Epson solucionen este percance (como lo detallan ellas mismas en los informes adjuntos)...

Como primera medida, intente imprimir una Página de Prueba de la impresora desde el Panel de Control. Si la página se envía correctamente a la impresora, pero esta no la imprime, entonces siga las instrucciones de este tutorial.

Seguido a los informes de Windows donde se informa de esta situación, se encuentra la solución que permite utilizar estos modelos de impresoras.



14 de noviembre de 2017: KB4048957 (paquete acumulativo mensual)

Contenido proporcionado por Microsoft
Seleccione la versión del producto

Todos los productos

Mejoras y correcciones

Esta actualización de seguridad incluye mejoras y correcciones que formaban parte de la actualización [KB4041686](#) (publicada el 17 de octubre de 2017) y también resuelve los siguientes problemas:

- Se solucionó el problema en el que la instalación de esta actualización podía hacer que las aplicaciones basadas en el motor de base de datos Microsoft Jet (Microsoft Access 2007 y anterior o aplicaciones que no sean de Microsoft) produjeran un error al crear o abrir archivos .xls de Microsoft Excel. Mensaje de error: "Error no esperado desde el controlador de la base de datos externa (1). (motor de base de datos Microsoft Jet)".
- Actualizaciones de seguridad del componente de Microsoft Windows Search, componente de gráficos de Microsoft, controladores de modo kernel de Windows, Windows Media Player y kernel de Windows.

Para obtener más información sobre las vulnerabilidades de seguridad resueltas, consulte la [Guía de actualización de seguridad](#).

Problemas conocidos en esta actualización

Síntoma

Después de instalar este KB, es posible que los usuarios de Internet Explorer 11 que usan SQL Server Reporting Services (SSRS) no puedan desplazarse por un menú desplegable mediante la barra de desplazamiento.

Después de instalar esta actualización, algunas impresoras Epson SIDM (Dot Matrix) y TM (POS) no pueden imprimir en sistemas basados en x86 y x64.

Solución alternativa

El uso de la rueda de desplazamiento funciona de la manera esperada. Este problema solo se aplica al modo de documento 11, por lo que, si se intenta cargar la página mediante el modo de documento 10, es posible que se solucione el problema.

Para cambiar el modo de documento en Internet Explorer 11: Seleccione F12.

Seleccione la pestaña **Emulación**.

En el menú **Modo de documento**, seleccione **10**. La página se vuelve a cargar en el nuevo modo de documento.

Microsoft está buscando una resolución y proporcionará una actualización en una próxima versión.

Microsoft y Epson han determinado la causa del problema y están trabajando en una solución. Este problema no está relacionado con el controlador de la impresora, por lo que instalar controladores actuales o antiguos no resolverá el problema.

Microsoft proporcionará una actualización en una próxima versión.



14 de noviembre de 2017: KB4048960 (actualización solo de seguridad)

Contenido proporcionado por Microsoft

Seleccione la versión del producto

Todos los productos

Mejoras y correcciones

Esta actualización de seguridad incluye mejoras de calidad. En esta actualización no se incorporan nuevas características del sistema operativo. Entre los principales cambios se encuentran los siguientes:

- Se solucionó el problema en el que la instalación de esta actualización podía hacer que las aplicaciones basadas en el motor de base de datos Microsoft Jet (Microsoft Access 2007 y anterior o aplicaciones que no sean de Microsoft) produjeran un error al crear o abrir archivos .xls de Microsoft Excel. Mensaje de error: "Error no esperado desde el controlador de la base de datos externa (1). (motor de base de datos Microsoft Jet)".
- Actualizaciones de seguridad del componente de Microsoft Windows Search, Windows Media Player, componente de gráficos de Microsoft, kernel de Windows y controladores de modo kernel de Windows.

Para obtener más información sobre las vulnerabilidades de seguridad resueltas, consulte la [Guía de actualización de seguridad](#).

Problemas conocidos en esta actualización

Síntoma

Después de instalar esta actualización, algunas impresoras Epson SIDM (Dot Matrix) y TM (POS) no pueden imprimir en sistemas basados en x86 y x64.

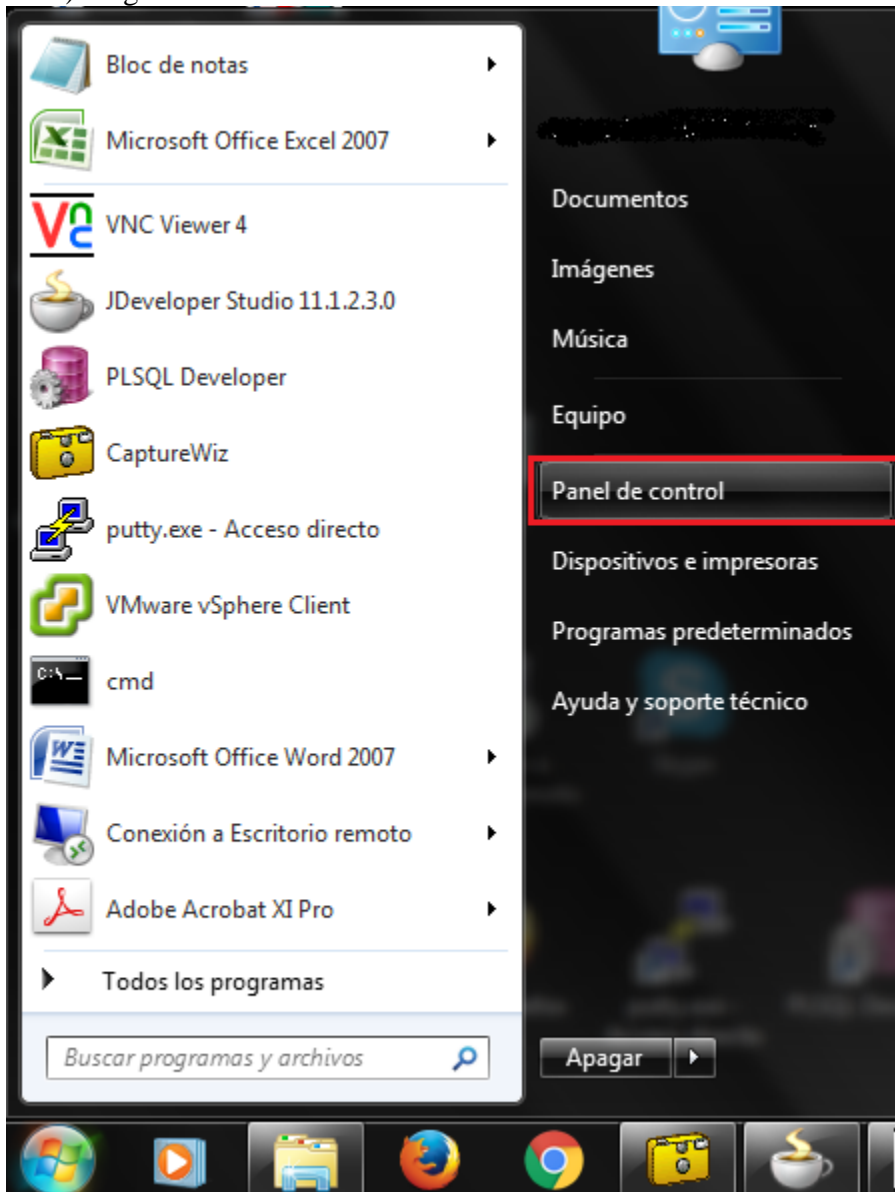
Solución alternativa

Microsoft y Epson han determinado la causa del problema y están trabajando en una solución. Este problema no está relacionado con el controlador de la impresora, por lo que instalar controladores actuales o antiguos no resolverá el problema.

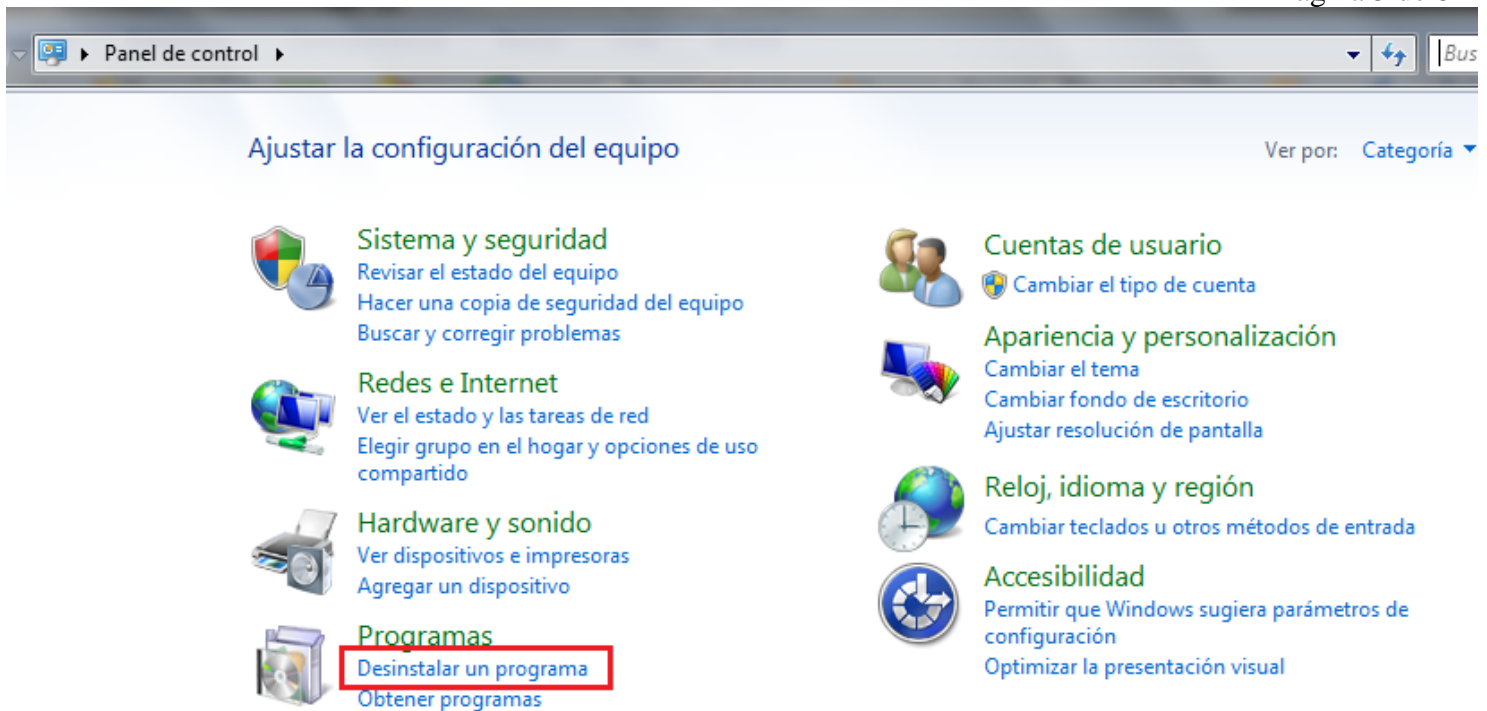
Microsoft proporcionará una actualización en una próxima versión.

Pasos para solucionar este problema hasta que se solucione en próximas actualizaciones de Windows seguir los siguientes pasos:

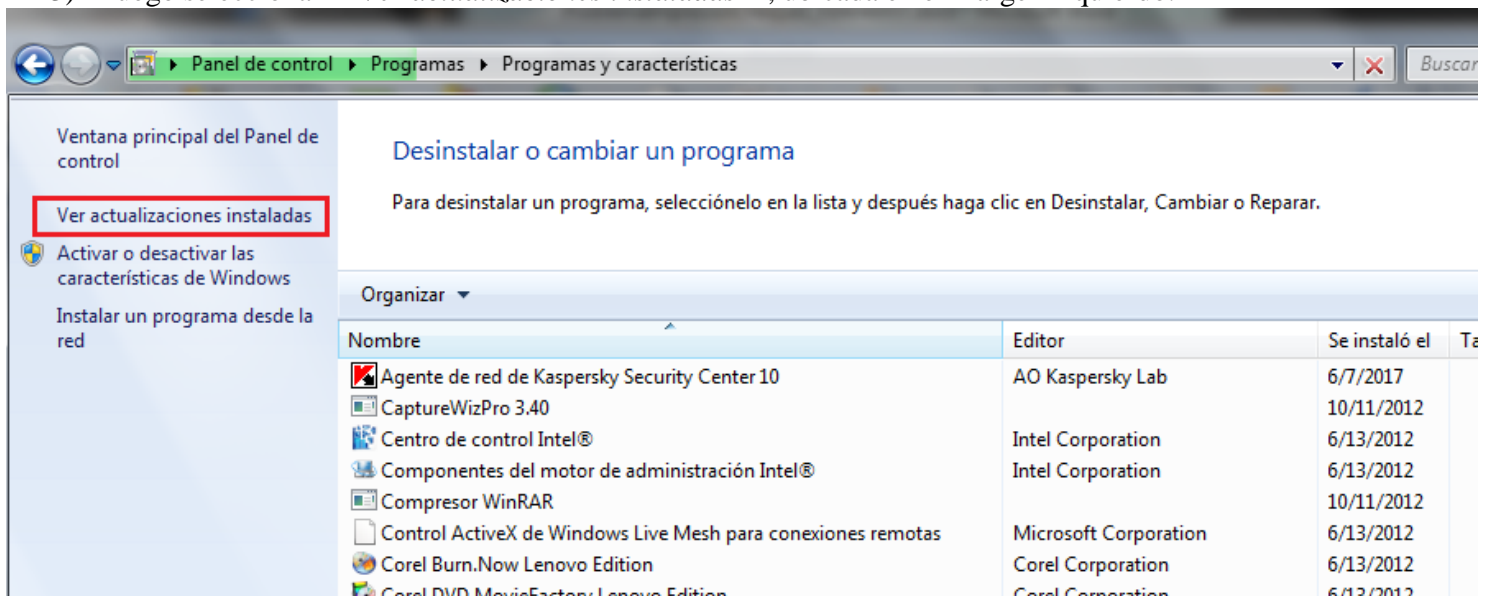
1) Ingresar al Panel de control de Windows



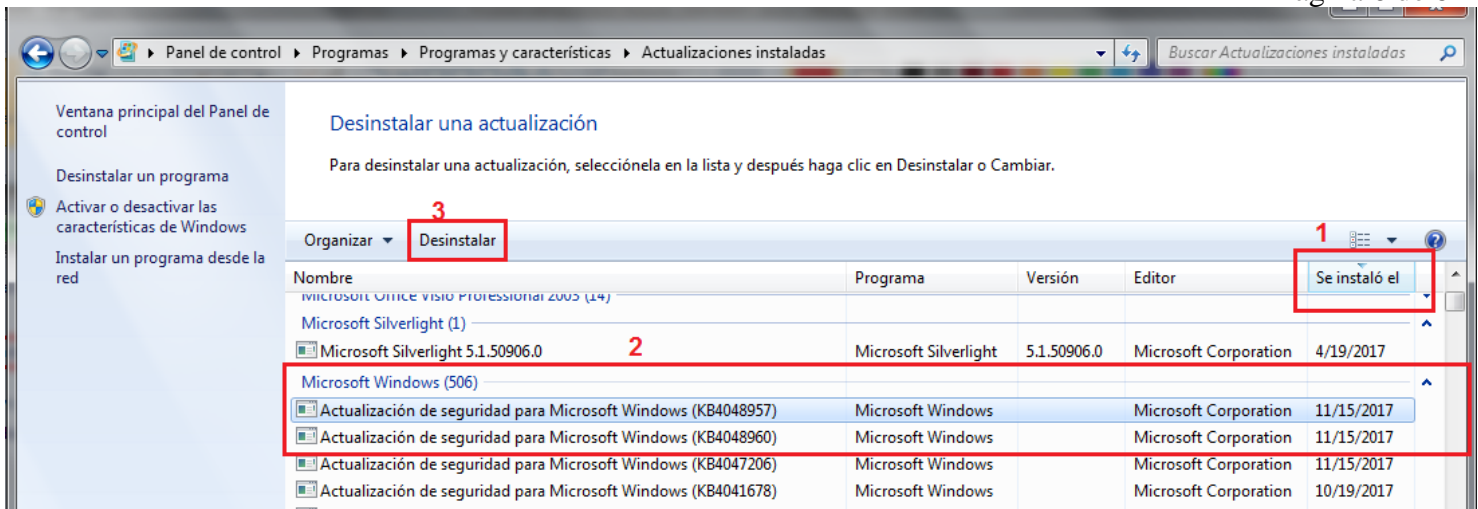
2) Dentro del Panel de Control, elegir la opción *“Desinstalar un Programa”* :



3) Luego seleccionar “*Ver actualizaciones instaladas*”, ubicada en el margen izquierdo:

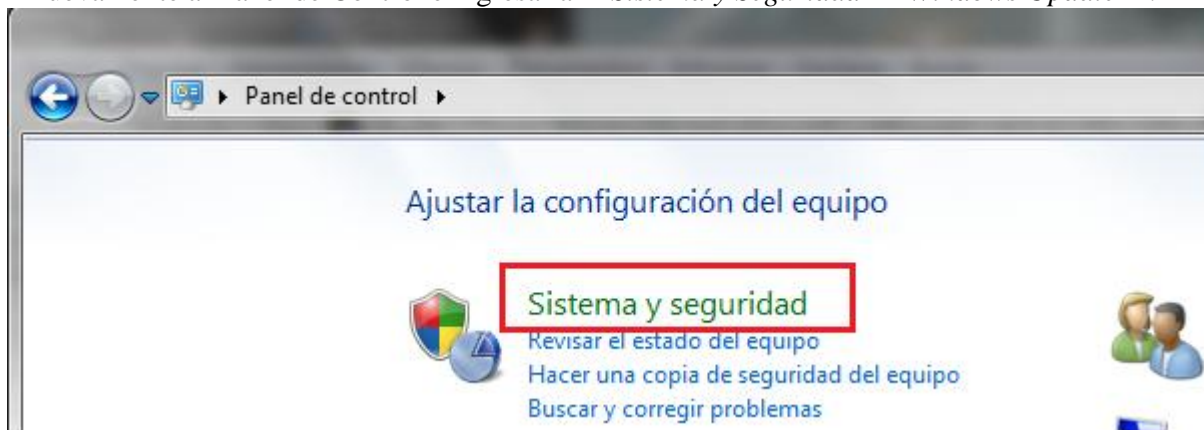


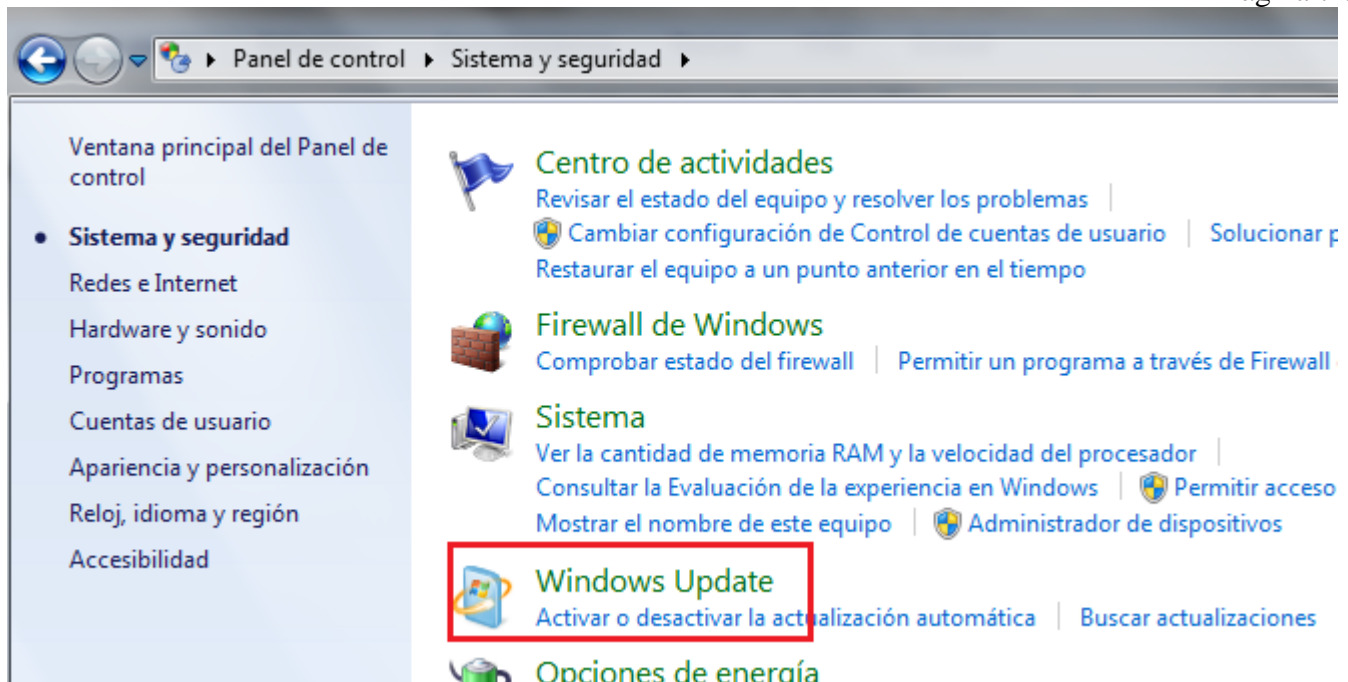
4) Aquí ingresamos al módulo para desinstalar actualizaciones de Windows.



Pasos:

- Ordenar por fecha descendente de actualización. **Punto 1** de la imagen.
 - Ubicar la categoría “Microsoft Windows”, y dentro de esta las actualizaciones que generan el inconveniente: **KB4048957** y **KB4048960**. **Punto 2** de la imagen.
 - Seleccionarlas y desinstalarlas por separado. **Punto 3** de la imagen.
 - Todavía **NO REINICIAR** el equipo.
- 5) Ir nuevamente al Panel de Control e ingresar a “Sistema y Seguridad → Windows Update” :





Panel de control > Sistema y seguridad >

Ventana principal del Panel de control

- **Sistema y seguridad**
- Redes e Internet
- Hardware y sonido
- Programas
- Cuentas de usuario
- Apariencia y personalización
- Reloj, idioma y región
- Accesibilidad

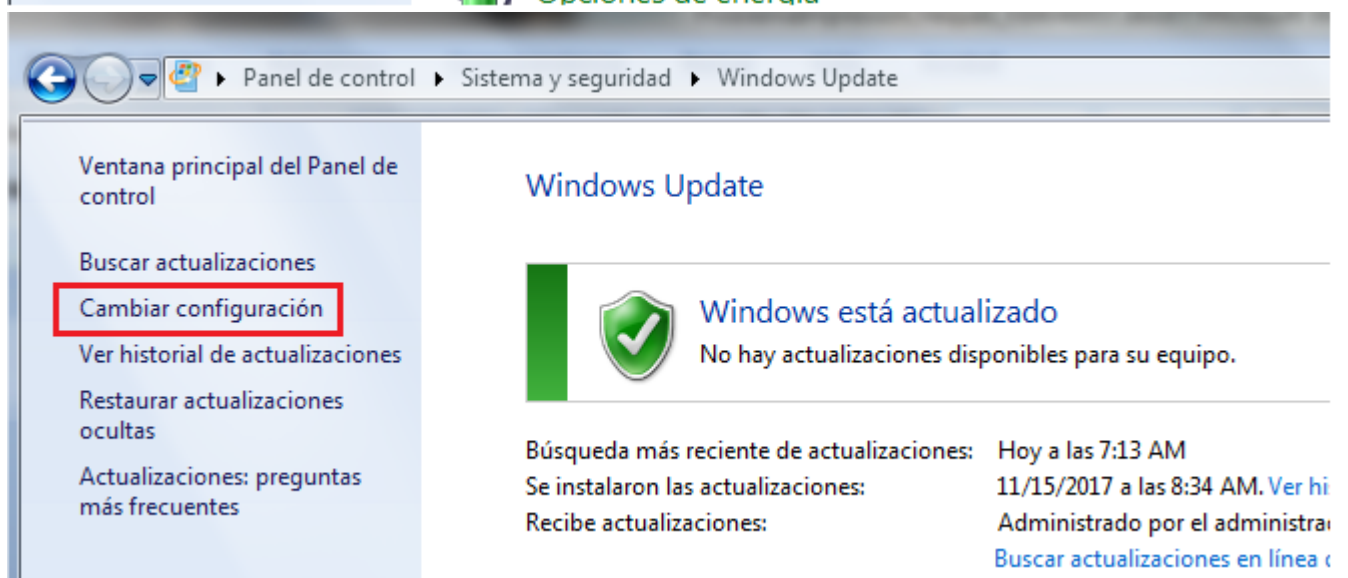
Centro de actividades
Revisar el estado del equipo y resolver los problemas | Cambiar configuración de Control de cuentas de usuario | Solucionar problemas | Restaurar el equipo a un punto anterior en el tiempo

Firewall de Windows
Comprobar estado del firewall | Permitir un programa a través de Firewall

Sistema
Ver la cantidad de memoria RAM y la velocidad del procesador | Consultar la Evaluación de la experiencia en Windows | Permitir acceso | Mostrar el nombre de este equipo | Administrador de dispositivos

Windows Update
Activar o desactivar la actualización automática | Buscar actualizaciones

Opciones de energía



Panel de control > Sistema y seguridad > Windows Update

Ventana principal del Panel de control

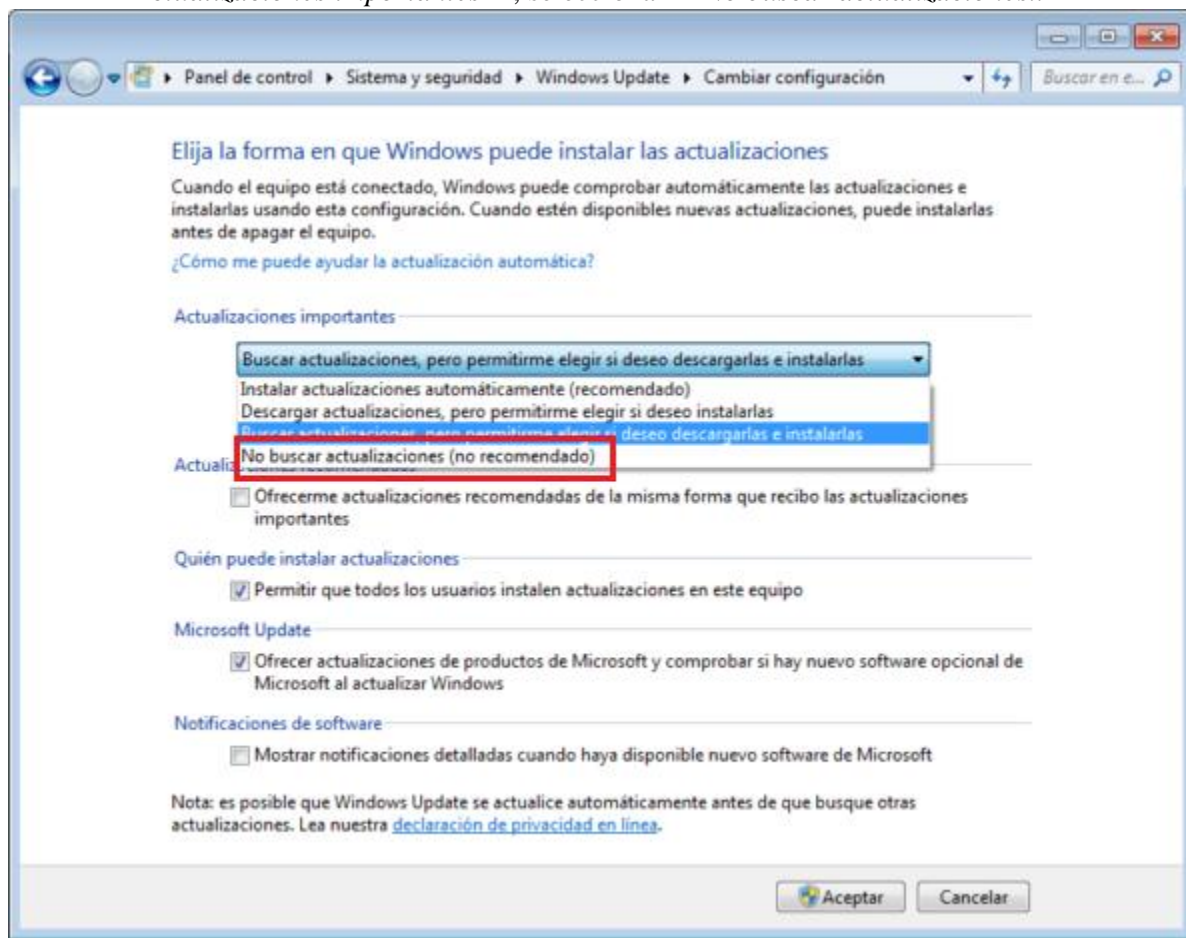
- Buscar actualizaciones
- Cambiar configuración**
- Ver historial de actualizaciones
- Restaurar actualizaciones ocultas
- Actualizaciones: preguntas más frecuentes

Windows Update

Windows está actualizado
No hay actualizaciones disponibles para su equipo.

Búsqueda más reciente de actualizaciones: Hoy a las 7:13 AM
Se instalaron las actualizaciones: 11/15/2017 a las 8:34 AM. [Ver historial](#)
Recibe actualizaciones: Administrado por el administrador de dispositivos | [Buscar actualizaciones en línea](#)

En “Actualizaciones importantes”, seleccionar “No buscar actualizaciones..”



IMPORTANTE...

Por último, reiniciar el equipo y probar como primera medida imprimir la página de prueba de la impresora.

Una vez finalizada correctamente la impresión realizar la impresión de cheques.